



深海用水中音速プロファイラー

# MIDAS-SVP 型

音速を音響で直接計測する Time of Flight 法で実績のある MIDAS\_SVP 型音速プロファイラーです。高精度の深度センサーで深海まで安定した音速のメモリー観測ができます。

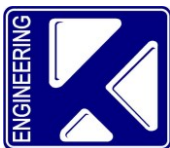


- 特徴：** 高精度  
メモリー／直読両用  
6000m 耐圧チタンハウジング  
DataLog ソフト標準装備

## 仕様

センサー	音速	計測範囲	1375~1900m/s	
		分解能	0.001m/s	
		精度	±0.02m/s	
	水温	計測範囲	-5~+35°C	
		分解能	0.005°C	
		精度	±0.01°C	
	深度	計測範囲	0~600Bar	6000m
		分解能	0.001%FSD	
		精度	±0.01%FSD	
観測方法	○連続	1,2,4,8Hz 選択自由		○一定間隔
通信	○鉛直標準オプション	設定深度毎		○バースト
		RS232C		ケーブル最長 200m 通信可能
		RS485		ケーブル最長 1000m 通信可能
		FSK		ケーブル最長 6000m 通信可能
メモリー	速度	2400~115200bps		
	プロトコル	8data 1stop No-P No-Flow		
電源	形式	フラッシュ	Non-Voltage	
	記憶容量	16MB	1000 万回	
一般仕様	内部電池	単Ⅱアルカリ×8 個		3.6V リチウム使用可能
	外部電源	DC9-30V		
ソフト	電池寿命	アルカリ	約 100 時間	
		リチウム	約 250 時間	
一般仕様	材質	チタンハウジング、ポリウレタンセンサー、ステンレスケージ		
	耐圧	6000m		
	外径重量	φ88×665mm	11.5Kg 空中	8.5Kg 水中（ケージを含）
	ケージ	140×120×750mm		
	ケース	490×170×950mm 24Kg		
ソフト	Windows 版 DataLog_Express	設定、データ回収、データ表示		

●本カタログは、2011年2月1日現在のものです。



日本総代理店

ケー・エンジニアリング株式会社

111-0053 東京都台東区浅草橋5-14-10

TEL 03-5820-8170 FAX 03-5820-8172

Web:

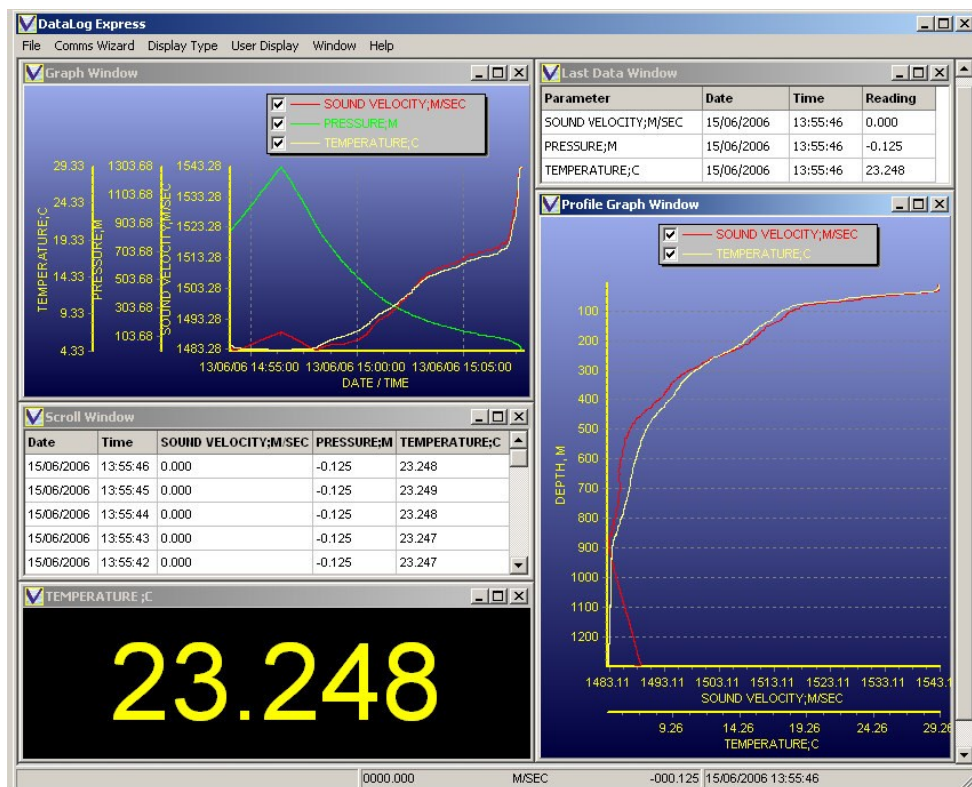
<http://www.k-engineering.co.jp>

Mail:

[sales@k-engineering.co.jp](mailto:sales@k-engineering.co.jp)

## DataLog Express ソフト

DataLog Express は MidasSVP 設定、データ回収、データ表示を行う無料ソフトで、常に最新版をメーカーホームページからダウンロード可能です。



オプション :

- |                |   |
|----------------|---|
| 16MB 増設メモリー    | 最大 64Mb まで増設可能  |
| RS485 通信アダプタ   | 1000m 長距離電送をするときに使用   |
| RS485 用 Y ケーブル | RS485 用の水中ケーブル  |
| FSK 通信アダプタ     | 6000m 単芯アーマードケーブル観測用  |
| 水中通信ケーブル       | 水中通信ケーブルは 5m から 200m まで<br>自由な長さで製作できます。<br>またリール付のケーブルも 50/100/200m<br>の長さで製作できます。 |