



深海用CTD音速プロファイラー

# MIDAS-SVX2 型

音速を音響で直接計測する Time of Flight 法と塩分や密度から計算からされた音速を同時に比較できる CTD 音速プロファイラーです。高精度 0.01%の深度センサーで深海までメモリー観測ができます。



**特徴：** 高精度  
メモリー／直読両用  
6000m 耐圧チタンハウジング  
DataLog ソフト標準装備

## 仕様

センサー	音 速	計測範囲	1375~1900m/s	
		分解能	0.001m/s	
		精度	±0.02m/s	
	電導度	計測範囲	0~80mS/cm	
		分解能	0.003mS/cm	
		精度	±0.01mS/cm	
	水 温	計測範囲	-5~+35°C	
		分解能	0.005°C	
		精度	±0.01°C	
	深 度	計測範囲	0~300/600Bar	3000m/6000m (注文時に指定)
		分解能	0.001%FSD	
		精度	±0.01%FSD	
観測方法	○連続	1,2,4,8Hz 選択自由		○一定間隔
	○鉛直	設定深度毎		○バースト
通 信	標準	RS232C		設定数の平均値
	オプション	RS485		ケーブル最長 200m 通信可能
		FSK		ケーブル最長 1000m 通信可能
	速 度	2400~115200bps		ケーブル最長 6000m 通信可能
	プロトコル	8data 1stop No-P No-Flow		
メ モ リ	形 式	フラッシュ	Non-Voltage	
	記憶容量	16MB	100 万回	
電 源	内部電池	単Ⅱアルカリ×8 個		3.6V リチウム使用可能
	外部電源	DC9-30V		
	電池寿命	アルカリ	約 100 時間	
		リチウム	約 250 時間	
一般仕様	材 質	チタンハウジング、ポリウレタンセンサー、ステンレスケージ		
	耐 圧	6000m		
	外径重量	φ88×665mm	11.5Kg 空中	8.5Kg 水中 (ケージを含)
	ケージ	140×120×750mm		
	ケース	490×170×950mm	24Kg	
ソ フ ト	Windows 版 DataLog_Express	設定、データ回収、データ表示		

●本カタログは、2014 年 2 月 1 日現在のものです。



日本総代理店

**ケー・エンジニアリング株式会社**

111-0053 東京都台東区浅草橋5-14-10

TEL 03-5820-8170 FAX 03-5820-8172

Web:

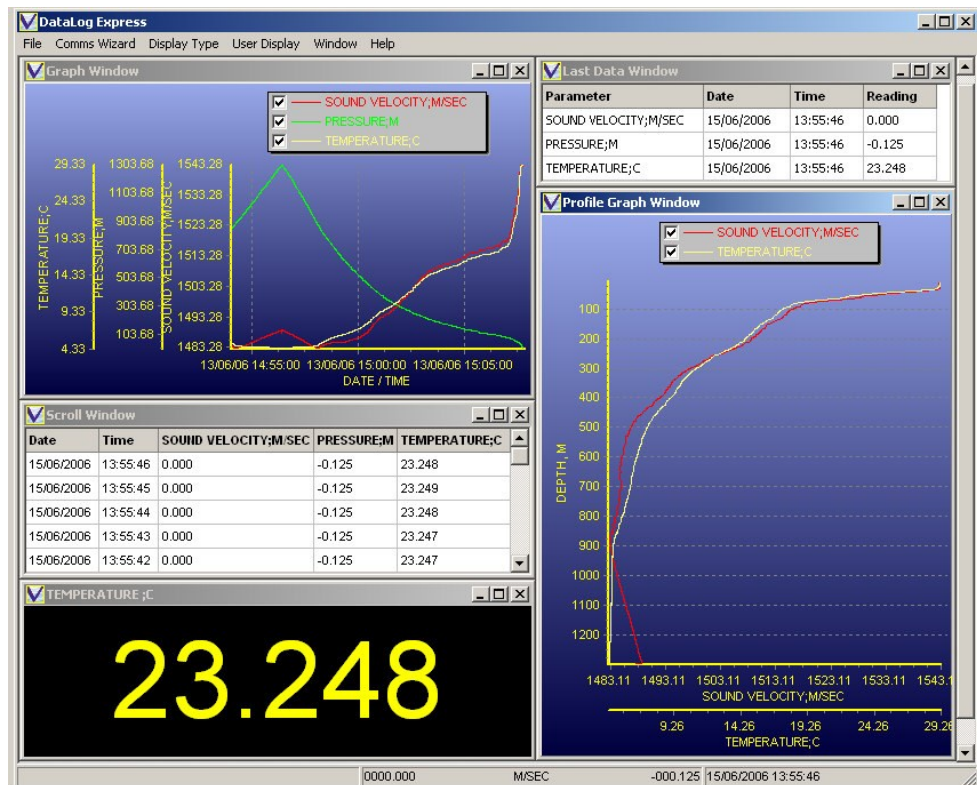
<http://www.k-engineering.co.jp>

Mail:

[sales@k-engineering.co.jp](mailto:sales@k-engineering.co.jp)

## DataLog Express ソフト

DataLog Express は miniSVP 設定、データ回収、データ表示を行う無料ソフトで、常に最新版をメーカーホームページからダウンロード可能です。



オプション :

16MB 増設メモリー

最大 64Mb まで増設可能

RS485 通信アダプタ

1000m 長距離電送をするときに使用

RS485 用 Y ケーブル

RS485 用の水中ケーブル

FSK 通信アダプタ

6000m 単芯アーマードケーブル観測用

水中通信ケーブル

水中通信ケーブルは 5m から 200m まで自由な長さで製作できます。またリール付のケーブルも 50/100/200m の長さで製作できます。

