



高精度潮位ロガー

MIDAS-WLR 型

高精度の潮位ロガーで長期観測と 8Hz の計測でリアルタイム計測にも対応しています。

精度±0.01%の圧力センサーと大容量電池で潮位を長期間記録可能です。



特徴： メモリー／直読両用

高精度

500m 耐圧プラスチック

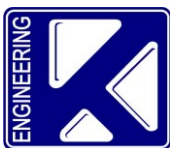
6000m 耐圧チタン

DataLog ソフト標準装備

仕様

センサー	方式 深度レンジ	ピエゾレジスタンス方式 100/200/300/500dBar 1000/3000/6000dBar	プラスチックハウジング チタンハウジング
		分解能 0.001%FSD 精度 ±0.01%FSD	
	水温	計測範囲 -5~+35℃ 分解能 0.005℃ 精度 ±0.01℃	
観測方法	定間隔ごとに一定回数の観測をパターン化		
通信	観測周期 標準 オプション 速度 プロトコル	最速 8Hz RS232C RS485 2400~115200bps 8data 1stop No-P No-Flow	最長 200m 通信可能 最長 1000m 通信可能
メモリ	形式 記憶容量	フラッシュ Non-Voltage 2700 万回 16MB	
電源	内部電池 外部電源 電池寿命	単Ⅱアルカリ×8個 DC9-30V アルカリ 約 90 日 リチウム 約 215 日	3.6V リチウム使用可能
一般仕様	材質 耐圧 外径重量 ケージ ケース	プラスチック／チタン、ポリカーボネート、ステンレス 500m／6000m(Ti) φ88×550mm 7Kg／11Kg(Ti) 750×140×120mm 1000×490×120mm 20Kg／24Kg(Ti)	深度センサーリミットまで コネクタを含む
ソフト	Windows 版 DataLog_Express	設定、データ回収、データ表示	

●本カタログは、2014年2月1日現在のものです。



日本総代理店

ケー・エンジニアリング株式会社

111-0053 東京都台東区浅草橋5-14-10

TEL 03-5820-8170 FAX 03-5820-8172

Web:

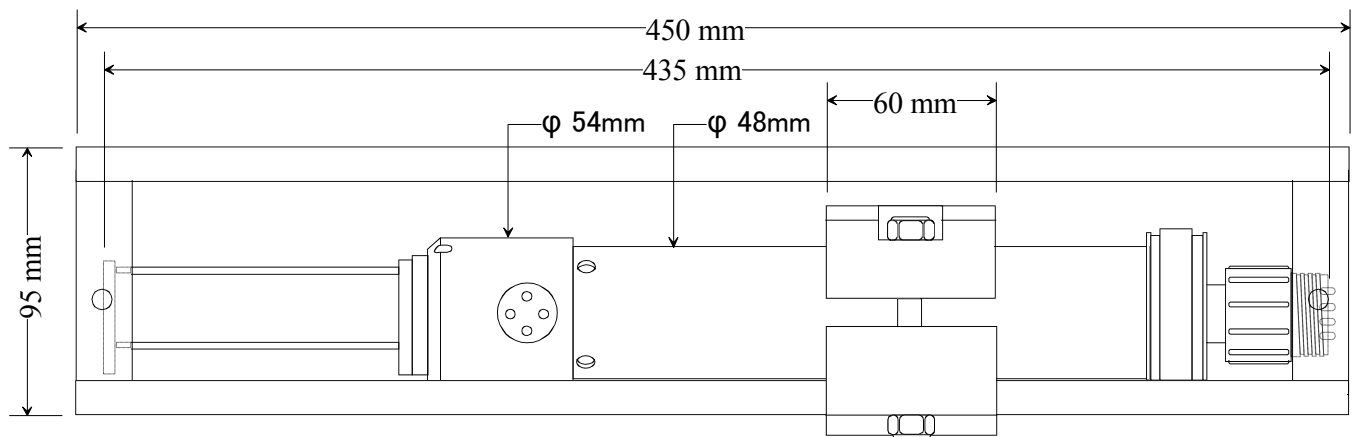
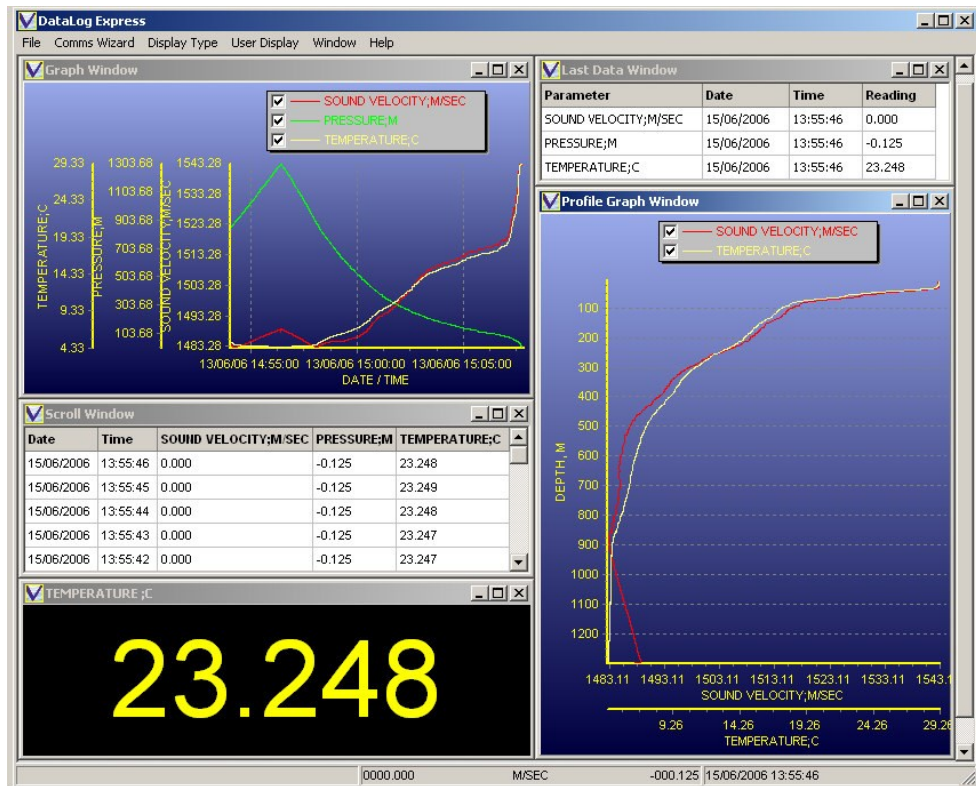
<http://www.k-engineering.co.jp>

Mail:

sales@k-engineering.co.jp

DataLog Express ソフト

DataLog Express は miniSVP 設定、データ回収、データ表示を行う無料ソフトで、常に最新版をメーカーホームページからダウンロード可能です。



<オプションの保護金具に収納したときの寸法>

水中通信ケーブル :

水中通信ケーブルは 5m から 200m まで自由な長さで製作できます。
またリール付のケーブルも 50/100/200m の長さで製作できます。