



小型潮位ロガー miniTIDE 型

高精度、低価格の潮位ロガーです。

精度±0.01%の圧力センサーと単2電池1本で潮位を記録可能です。

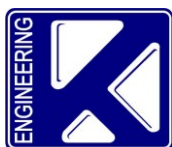


- 特徴：** 軽量コンパクト
メモリー／直読両用
低消費電力
500m 耐圧プラスチック
6000m 耐圧チタン
DataLog ソフト標準装備

仕様

センサー	方式 深度レンジ	ピエゾレジスタンス方式 100/300/500dBar 1000/3000/6000dBar	プラスチックハウジング チタンハウジング
		分解能 0.001%FSD 精度 ±0.01%FSD	
観測方法	定間隔ごとに一定回数の観測をパターン化 観測周期	1Hz/2Hz	
通信	標準 オプション 速度 プロトコル	RS232C RS485 4800~460800bps 8data 1stop No-P No-Flow	最長 200m 通信可能 最長 1000m 通信可能
メモリ	形式 記憶容量	フラッシュ Non-Voltage 3000 万回	
電源	内部電池 外部電源 電池寿命	単Ⅱアルカリ×1個 DC9-28V アルカリ 約 30 時間 リチウム 約 80 時間	3.6V リチウム使用可能
一般仕様	材質 耐圧 外径重量 ケージ ケース	プラスチック／チタン、ポリカーボネート、ステンレス 500m／6000m(Ti) φ48×270mm 0.7Kg／1.4Kg(Ti) φ96×450mm (オプション) 510×420×270mm 10Kg／11Kg(Ti)	深度センサーリミットまで コネクタを含む
ソフト	Windows 版 DataLog_Express	設定、データ回収、データ表示	

●本カタログは、2014年2月1日現在のものです。

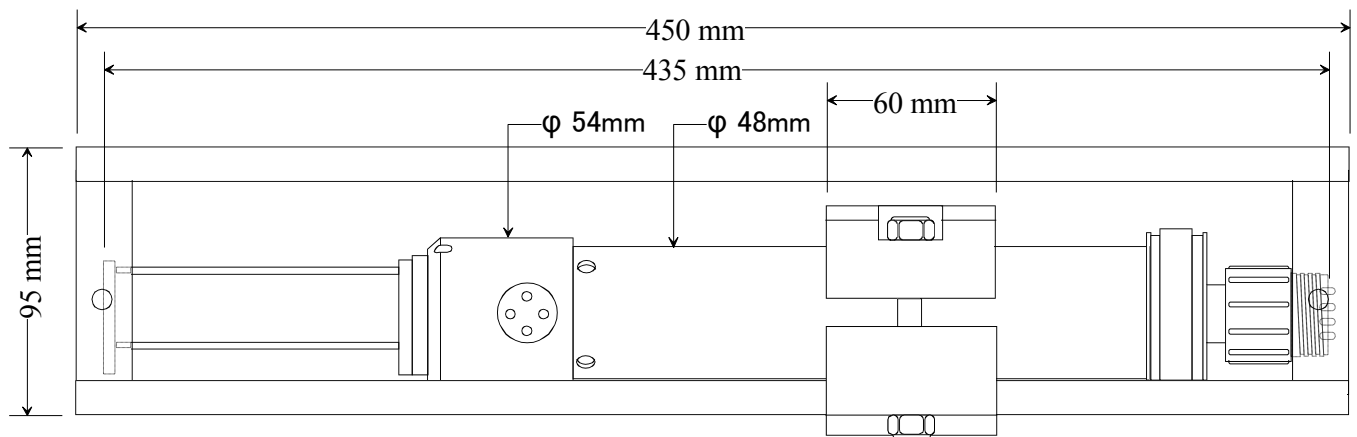
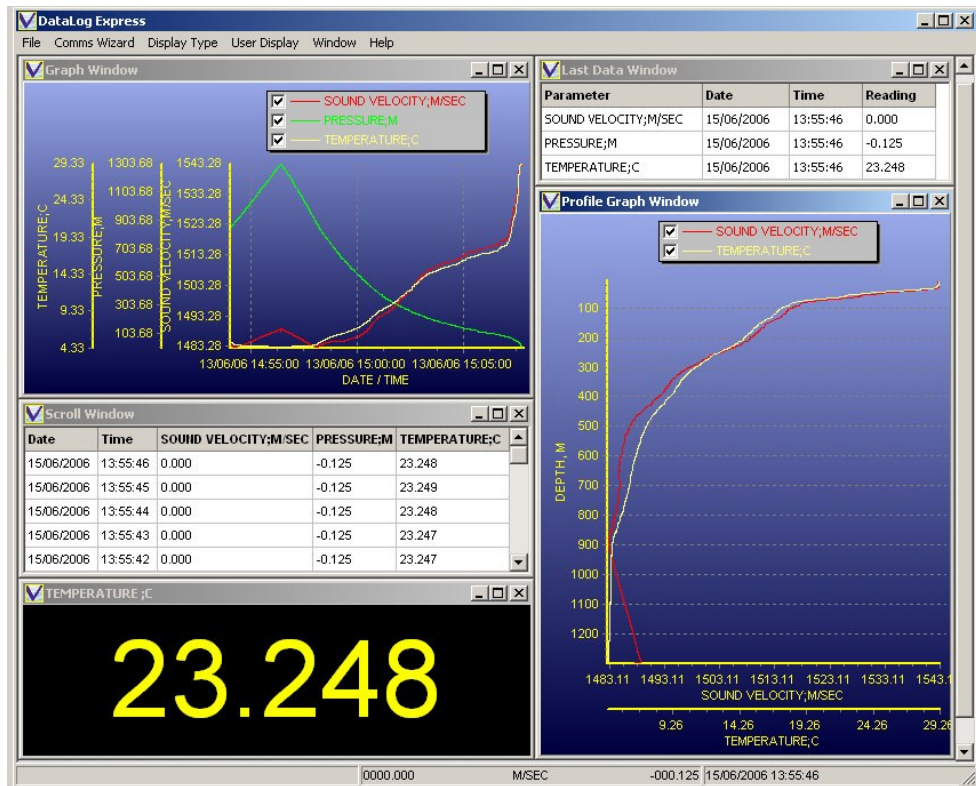


日本総代理店
ケー・エンジニアリング株式会社
111-0053 東京都台東区浅草橋5-14-10
TEL 03-5820-8170 FAX 03-5820-8172

Web:
<http://www.k-engineering.co.jp>
Mail:
sales@k-engineering.co.jp

DataLog Express ソフト

DataLog Express は miniSVP 設定、データ回収、データ表示を行う無料ソフトで、常に最新版をメーカーホームページからダウンロード可能です。



<オプションの保護金具に収納したときの寸法>

水中通信ケーブル :

水中通信ケーブルは 5m から 200m まで自由な長さで製作できます。
またリール付のケーブルも 50/100/200m の長さで製作できます。